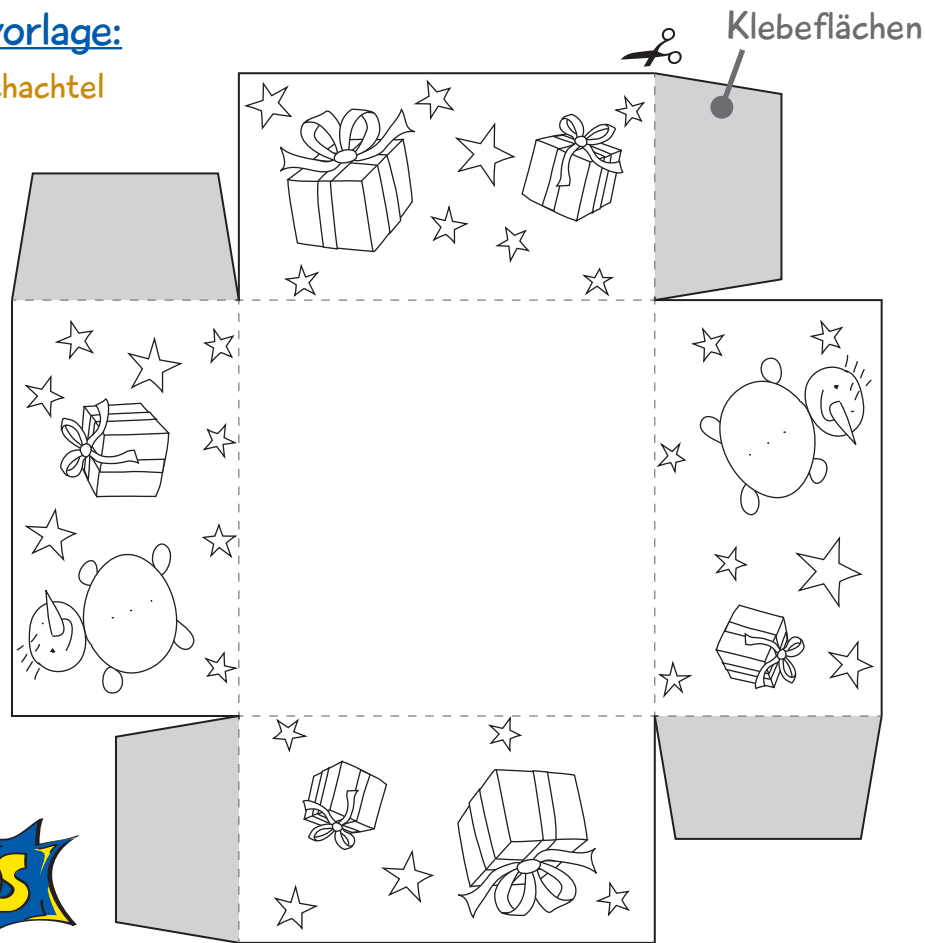


# Mal-/Bastelvorlage:

## AFi-KiDS-Faltschachtel



### Bastelanleitung:

1. Drucke diese Seite auf normalem oder besser auf etwas dickerem Papier aus.
2. Male im nächsten Schritt den Deckel und den Boden bunt an.
3. Schneide danach die beiden Formen für den Boden und den Deckel aus dem Blatt aus.
4. Falte den Boden und den Deckel an allen Linien.
5. Die grauen Flächen kannst du jetzt mit Klebstoff bestreichen und die Ecken zusammenkleben. Drücke diese Flächen ein paar Sekunden fest zusammen, bis der Kleber richtig hält.
6. Die Tannennadeln, die euer Weihnachtsbaum verliert, kannst du nun in der Schachtel sammeln.
7. Verschließe die Schachtel, wickle ein hübsches Geschenkband herum und überreiche die Erinnerungen deiner Oma.

Viel Spaß beim Basteln und eine schöne Weihnachtszeit wünschen dir die AFi-KiDS!



Diese Bastelanregungen werden bereitgestellt durch:

Alzheimer Forschung Initiative e.V.  
Kreuzstraße 34  
40210 Düsseldorf

Tel.: 0800-2004001 (gebührenfrei)  
Fax: 0211-86206611

E-Mail:  
[info@alzheimer-forschung.de](mailto:info@alzheimer-forschung.de)

Spendenkonto:  
Bank für Sozialwirtschaft Köln  
IBAN: DE19 3702 0500 0008 0634 00  
Stichwort: AFi-KiDS